

**BSV-R | BSV-E | BSV-EC | BSV-ET**

---

Coupe horizontale de contours | Coupe horizontale | [Fendre en longueur](#) | Profiler | Peler

**BÄUMER**



## Contenu

4 - 5	BSV-R / BSV-E
6 - 7	BSV-EC / BSV-ET
8 - 9	Données techniques BSV-R / BSV-E
10 - 11	Données techniques BSV-EC / BSV-ET

**„Competence – des solutions individualisées:  
fiables, précises et économiques.“**

---

---

# BSV-R / BSV-E / BSV-EC / BSV-ET

## Machines à fendre en longueur

Les machines à fendre en longueur de Bäumler ont été conçues pour la production économique de feuilles, plaques et matelas. Des feuilles avec une épaisseur de 0,5 mm à 30 mm sont coupées de blocs de 32 m à 120 m qui sont collés les uns aux autres de façon à former un anneau sans fin. Ce procédé permet une bonne utilisation du matériel avec très peu de rebut.

Le bloc long destiné au fendage est continuellement amené vers le portique de découpage dans un système de bandes transporteuses sans fin équipé de deux stations de déviation. L'unité de découpage est abaissée après chaque circulation de bloc, cette baisse correspondant à l'épaisseur requise de la feuille.

### BSV-R

- Longueur de bloc 20 m ou 30,5 m
- Poids de bloc maximum 2 t ou 3 t
- Pour des blocs collés
- Vitesse de coupe maximale 100 m/min
- Pupitre de commande Multi Panel
- Ajustage manuel de l'angle de coupe
- Ajustage manuel du rouleau-presseur
- Entraînement motorisé du rouleau-presseur (option)
- Ajustage automatique de la barre porte-lame et des arrêts (option)

Domaine d'utilisation: Industrie automobile, industrie de la chaussure, industrie des matelas, industrie du vêtement, industrie de l'emballage

Matériau: Mousse souple PUR en différents poids spécifiques et duretés de compression

Outil de coupe: Lame lisse circulante, affûtée à précision

### BSV-E

- Longueur de bloc 40 m, 50 m ou 60 m
- Poids de bloc maximum 5 t (60 m)
- Pour blocs collés
- Vitesse de coupe maximale 120 m/min
- Pupitre de commande Touch Panel
- Ajustage manuel de l'angle de coupe
- Ajustage manuel du rouleau-presseur
- Entraînement motorisé du rouleau-presseur (option)
- Ajustage automatique de la barre porte-lame et des arrêts (option)



Fig.: BSV-R



Fig.: BSV-E

# BSV-EC / BSV-ET

## Machines à fendre en longueur

### BSV-EC

- Longueur de bloc 40 m, 50 m ou 60 m
- Compensation de la longueur de bloc par des tours mobiles
- Poids de bloc maximum 7 t (60 m)
- Pour des blocs collés et ouverts
- Vitesse de coupe maximale 150 m/min
- Pupitre de commande Multi Panel
- Ajustage motorisé de l'angle de coupe
- Ajustage motorisé du rouleau-presseur
- Tours avec des bandes de serrage
- Ajustage automatique de la barre porte-lame et des arrêts



Fig.: Pupitre de commande BSV-E



Fig.: ABLG II pour BSV-E



Fig.: Dispositif d'enroulement complètement automatique



Fig.: Unité de coupe avec dispositif d'enroulement standard BSV-E



Fig.: BSV-ET



### BSV-ET

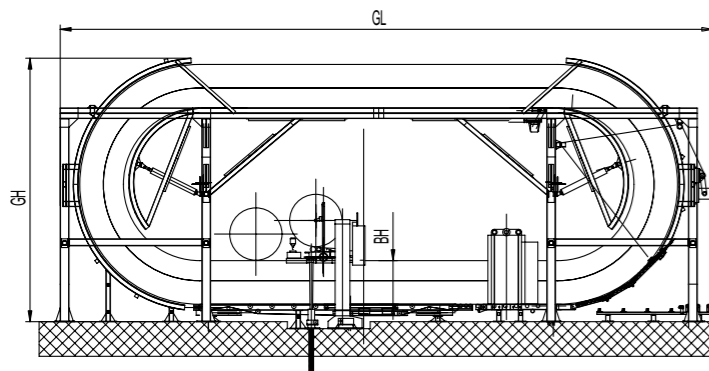
- Longueur de bloc 60 m ou 120 m
- Compensation de la longueur de bloc par des tours mobiles
- Poids de bloc maximum 15 t
- Pour blocs collés
- Vitesse de coupe maximale 350 m/min
- Pupitre de commande Multi Panel
- Ajustage motorisé de l'angle de coupe
- Ajustage motorisé du rouleau-presseur
- Tours sans bandes de serrage
- Ajustage automatique de la barre porte-lame et des arrêts
- Sept entraînements de bande renforcés

Fig.: BSV-EC

# Données techniques BSV-R

	Standard	Optionnel
Hauteur de bloc:	600 mm	1 000 mm*
Longueur de bloc:	20 m	30,5 m
Largeur de bloc min/max:	1 000 mm / 2 300 mm	1 000 mm / 2 500 mm
Standard:	<ul style="list-style-type: none"> <li>✓ Ajustage manuel de la barre porte-lame et des arrêts par volant à main</li> <li>✓ Dispositif d'affûtage</li> <li>✓ Dispositif d'aspiration des poussières</li> <li>✓ Rouleau-presseur non-entraîné et ajustable manuellement</li> <li>✓ Ajustage manuel de l'angle de coupe</li> <li>✓ Pont d'alimentation motorisé</li> <li>✓ Bande transporteuse principale sans dispositif à vide</li> <li>✓ Climatisation</li> <li>✓ Modem</li> </ul>	
Options:	<ul style="list-style-type: none"> <li>✓ Rouleau-presseur entraîné</li> <li>✓ Dispositif d'aspiration des poussières renforcé</li> <li>✓ Ajustage automatique de la barre porte-lame et des arrêts</li> <li>✓ Bande transporteuse principale avec dispositif à vide</li> <li>✓ 3<sup>ème</sup> tour pour travailler des blocs de deux longueurs différentes</li> <li>✓ Autres longueurs sur demande</li> </ul>	
Vitesse de coupe max:	✓ 100 m/min suivant le matériau à couper	

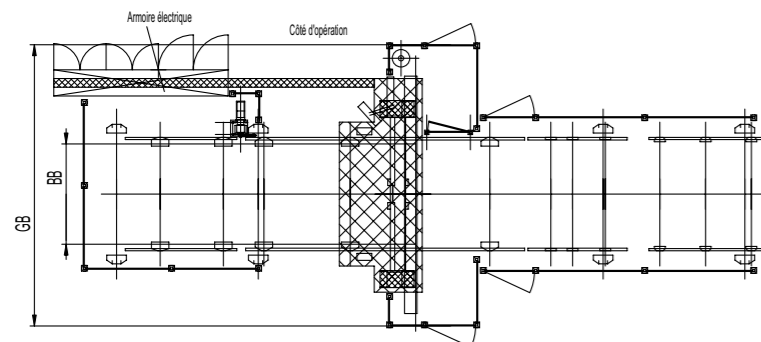
\*seulement possible avec longueur de bloc > 30 m



Hauteur de bloc (BH)	Hauteur totale (GH)
600 mm	4 200 mm
1 000 mm	6 100 mm

Longueur de bloc (BL)	Longueur totale (GL)
20 000 mm	10 000 mm
30 500 mm	15 000 mm

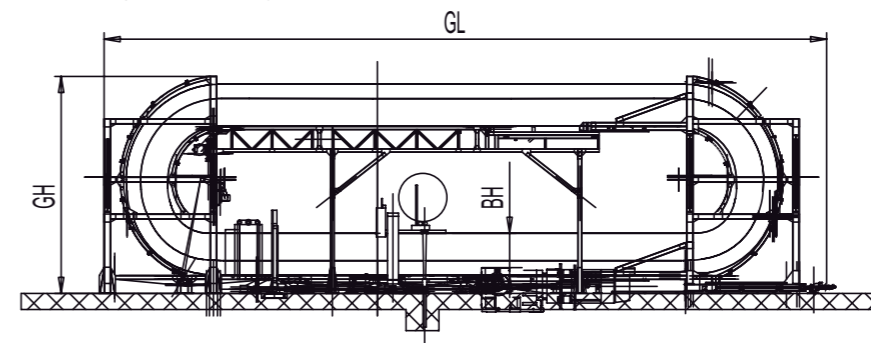
Largeur de bloc (BB)	Largeur totale (GB)
2 300 mm	6 600 mm



# Données techniques BSV-E

	Standard	Optionnel
Hauteur de bloc:	1 300 mm	1 500 mm*
Longueur de bloc	40 m	50 m / 60 m
Largeur de bloc min/max:	1 000 mm / 2 300 mm	1 000 mm / 2 500 mm
Standard:	<ul style="list-style-type: none"> <li>✓ Ajustage manuel de la barre porte-lame et des arrêts par volant à main</li> <li>✓ Dispositif d'affûtage</li> <li>✓ Dispositif d'aspiration des poussières</li> <li>✓ Rouleau-presseur non entraîné et ajustable manuellement</li> <li>✓ Ajustage manuel de l'angle de coupe</li> <li>✓ Pont d'entrée motorisé</li> <li>✓ Bande transporteuse principale sans dispositif à vide</li> <li>✓ Une butée latérale ajustable par moteur</li> <li>✓ Climatisation</li> <li>✓ Modem</li> </ul>	
Options:	<ul style="list-style-type: none"> <li>✓ Ajustage motorisé de la barre porte-lame et des arrêts</li> <li>✓ Rouleau-presseur entraîné par moteur</li> <li>✓ Meules avec ajustage angulaire 6 - 12°</li> <li>✓ Système d'échange rapide pour les meules-boisseaux</li> <li>✓ Dispositif d'aspiration des poussières renforcé</li> <li>✓ Opération réversible en connexion avec un deuxième pont d'alimentation</li> <li>✓ Opération réversible pour des blocs courts</li> <li>✓ 3<sup>ème</sup> tour pour travailler des blocs de deux longueurs différentes</li> <li>✓ Longueurs de plus de 40 m sur demande</li> </ul>	
Vitesse de coupe max:	✓ 120 m/min selon le matériau à découper	

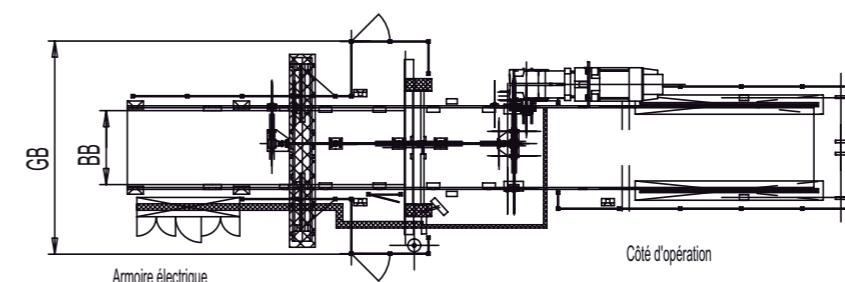
\*seulement possible avec longueur de bloc ≥ 60 m



Hauteur de bloc (BH)	Hauteur totale (GH)
1 300 mm	6 800 mm
1 500 mm	8 500 mm

Longueur de bloc (BL)	Longueur totale (GL)
40 000 mm	23 000 mm
50 000 mm	29 000 mm
60 000 mm	33 000 mm

Largeur de bloc (BB)	Largeur totale (GB)
2 300 mm	7 000 mm
2 500 mm	7 000 mm



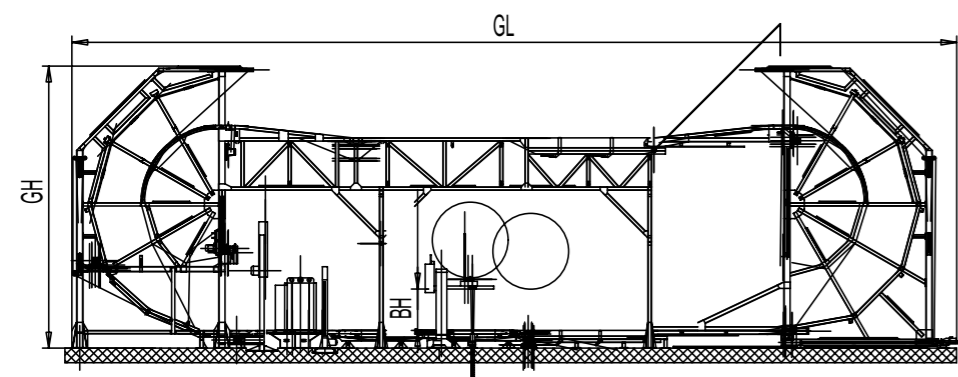
Toutes les indications, illustrations et informations techniques ont été composées avec le plus grand soin. Néanmoins, nous ne pouvons assumer aucune garantie sur leur exactitude. Sous réserve de modifications.

# Données techniques

## BSV-EC

	Standard	Optionnel
Hauteur de bloc:	1 300 mm	1 500 mm*
Longueur de bloc:	40 m	50 m / 60 m
Largeur de bloc min/max:	1 000 mm / 2 300 mm	1 000 mm / 2 500 mm
Standard:	<ul style="list-style-type: none"> <li>✓ Ajustage motorisé de la barre porte-lame et des arrêts</li> <li>✓ Dispositif d'affûtage</li> <li>✓ Dispositif d'aspiration des poussières</li> <li>✓ Rouleau-presseur entraîné par moteur et ajustable</li> <li>✓ Ajustage motorisé de l'angle de coupe</li> <li>✓ Pont d'alimentation motorisé</li> <li>✓ Bande transporteuse principale avec dispositif à vide</li> <li>✓ Une butée latérale ajustable par moteur</li> <li>✓ Climatisation</li> <li>✓ Modem</li> </ul>	
Options:	<ul style="list-style-type: none"> <li>✓ Opération réversible en connexion avec un deuxième pont d'alimentation</li> <li>✓ Opération réversible pour des blocs courts</li> <li>✓ Meules avec ajustage angulaire 6 - 12°</li> <li>✓ Système d'échange rapide pour les meules-boisseaux</li> <li>✓ Dispositif d'aspiration des poussières renforcé</li> <li>✓ Dispositifs d'enroulement en différentes versions</li> <li>✓ 3<sup>ème</sup> tour pour travailler des blocs de deux longueurs différentes</li> <li>✓ Longueurs de plus de 40 m sur demande</li> </ul>	
Vitesse de coupe max:	✓ 150 m/min selon le matériau à découper	

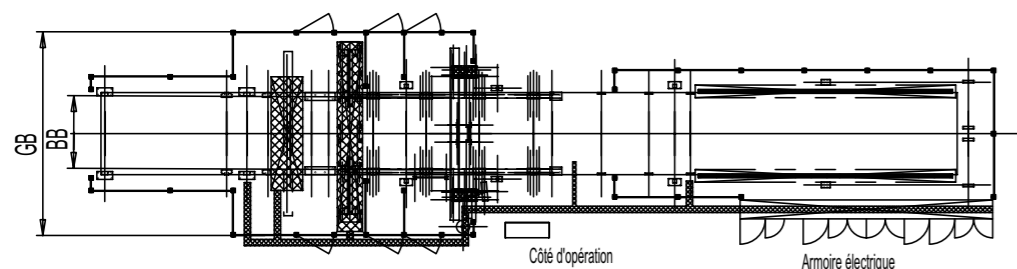
\*seulement possible avec longueur de  $\geq 50$  m



Hauteur de bloc (BH)	Hauteur totale (GH)
1 300 mm	9 000 mm

Longueur de bloc (BL)	Longueur totale (GL)
50 000 mm	29 000 mm
60 000 mm	34 000 mm

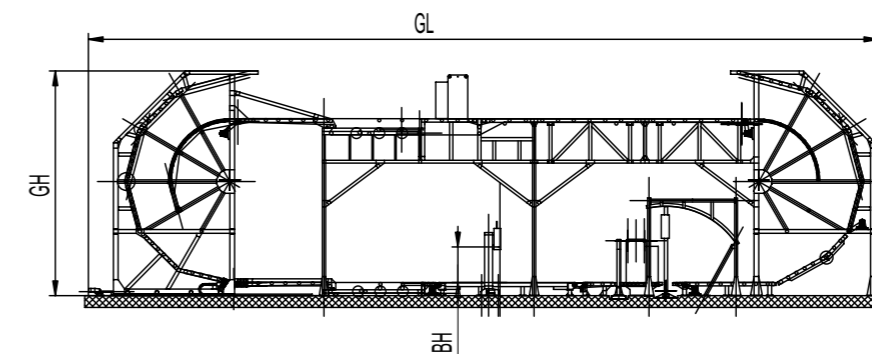
Largeur de bloc (BB)	Largeur totale (GB)
2 300 mm	7 000 mm
2 500 mm	7 000 mm



# Données techniques

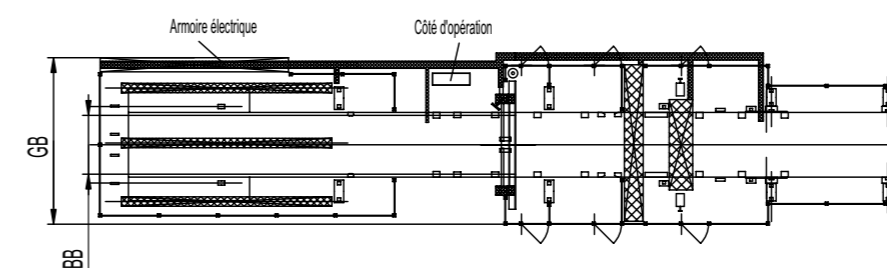
## BSV-ET

	Standard	Optionnel
Hauteur de bloc:	1 600 mm	
Longueur de bloc:	60 m	120 m
Largeur de bloc min/max:	1 000 mm / 2 500 mm	
Standard:	<ul style="list-style-type: none"> <li>✓ Ajustage motorisé de la barre porte-lame et des arrêts</li> <li>✓ Dispositif d'affûtage</li> <li>✓ Dispositif d'aspiration des poussières</li> <li>✓ Rouleau-presseur entraîné par moteur et ajustable</li> <li>✓ Ajustage motorisé de l'angle de coupe</li> <li>✓ Pont d'alimentation motorisé</li> <li>✓ Bande transporteuse principale avec dispositif à vide</li> <li>✓ Une butée latérale ajustable par moteur</li> <li>✓ Climatisation</li> <li>✓ Modem</li> </ul>	
Options:	<ul style="list-style-type: none"> <li>✓ Opération réversible en connexion avec un deuxième pont d'alimentation</li> <li>✓ Opération réversible pour des blocs courts</li> <li>✓ Meules avec ajustage angulaire 6 - 12°</li> <li>✓ Système d'échange rapide pour les meules-boisseaux</li> <li>✓ Dispositif d'aspiration des poussières renforcé</li> <li>✓ Dispositifs d'enroulement en différentes versions</li> <li>✓ 3<sup>ème</sup> tour pour travailler des blocs de deux longueurs différentes</li> <li>✓ Longueurs de plus de 60 m sur demande</li> </ul>	
Vitesse de coupe max:	✓ 350 m/min selon le matériau à découper	



Hauteur de bloc (BH)	Hauteur totale (GH)
1 600 mm	9 600 mm

Longueur de bloc (BL)	Longueur totale (GL)
60 000 mm	34 000 mm
120 000 mm	68 000 mm



Largeur de bloc (BB)	Largeur totale (GB)
2 500 mm	7 500 mm

Toutes les indications, illustrations et informations techniques ont été composées avec le plus grand soin. Néanmoins, nous ne pouvons assumer aucune garantie sur leur exactitude. Sous réserve de modifications.

... car l'innovation, c'est le progrès!

# BÄUMER

Albrecht Bäumer GmbH & Co. KG  
 Spezialmaschinenfabrik  
 Asdorfer Straße 96-106  
 57258 Freudenberg  
 Germany  
 Phone: +49 2734 289-0  
 Fax: +49 2734 289-289  
 Internet: [www.baeumer.de](http://www.baeumer.de)  
 e-mail: [info@baeumer.de](mailto:info@baeumer.de)

Bäumer of America Inc.  
 425 Main Road  
 Towaco, NJ 07082  
 USA  
 Phone: +1 973 263 1569  
 Fax: +1 973 299 8587  
 Internet: [www.baumerofamerica.com](http://www.baumerofamerica.com)  
 e-mail: [info@baumerofamerica.com](mailto:info@baumerofamerica.com)

Bäumer of Japan Inc.  
 German Industry Park 458  
 No. 1 - 18 - 2 Hakusan · Midoriku  
 226-0006 Yokohama  
 Japan  
 Phone: +81 459 3177 33  
 Fax: +81 459 3177 90  
 Internet: [www.baeumer.co.jp](http://www.baeumer.co.jp)  
 e-mail: [info@baeumer.co.jp](mailto:info@baeumer.co.jp)

Bäumer of Shanghai  
 Machine Trading Co., Ltd.  
 Rm. 2714, Bldg. 2  
 58 Xinjian Road (E)  
 Shanghai, 201199, P.R. China  
 Phone: +86 21 22816421  
 Fax: +86 21 34130660  
 Internet: [www.baeumer.asia](http://www.baeumer.asia)  
 e-mail: [info@baeumer.asia](mailto:info@baeumer.asia)