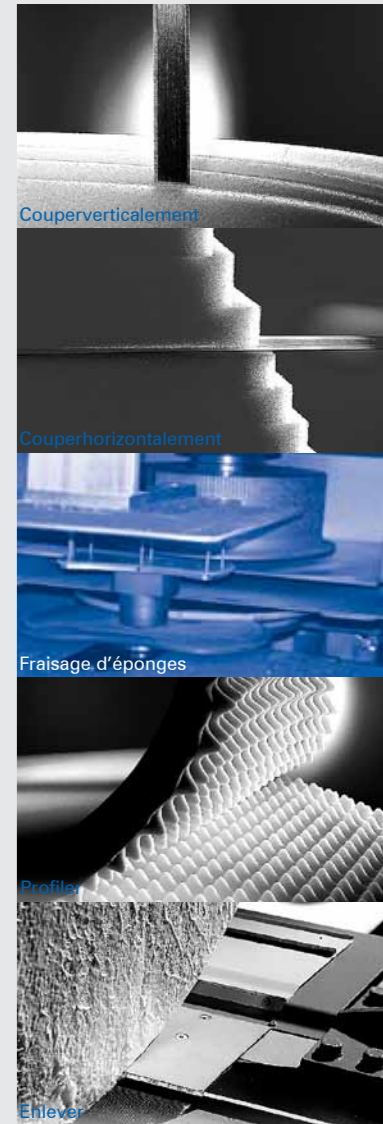


Fraiseuses d'éponges et de poignées creuses

- SF I
- SF V
- SF VI-P
- GF 4
- GF 1200

... car l'innovation, c'est le progrès !



Albrecht Bäumer GmbH & Co. KG
 Spezialmaschinenfabrik
 Asdorfer Straße 96-106
 57258 Freudenberg
 Germany
 Phone: +49 2734 289-0
 Fax: +49 2734 289-289
 Internet: www.baeumer.de
 e-mail: info@baeumer.de

Bäumer of America Inc.
 425 Main Road
 Towaco, NJ 07082
 USA
 Phone: +1 973 263 1569
 Fax: +1 973 299 8587
 Internet: www.baumerofamerica.com
 e-mail: info@baumerofamerica.com

Bäumer of Japan Inc.
 German Industry Park 458
 No. 1 - 18 - 2 Hakusan · Midoriku
 226-0006 Yokohama
 Japan
 Phone: +81 459 3177 33
 Fax: +81 459 3177 90
 Internet: www.baeumer.co.jp
 e-mail: info@baeumer.co.jp

Bäumer of Shanghai
 Machine Trading Co., Ltd.
 Rm. 2714, Bldg. 2
 58 Xinjian Road (E)
 Shanghai, 201199, P.R. China
 Phone: +86 21 22816421
 Fax: +86 21 34130660
 Internet: www.baeumer.asia
 e-mail: info@baeumer.asia

Une solution propre

Fraiseuse d'éponges SF I

Notre machine de type **SF I** comprend un système semi-automatique pour le fraisage d'éponges en mousse polyester ou polyéther souple dans toutes les tailles usuelles. En raison des courtes durées de transformation, la machine est particulièrement bien appropriée pour les lots de petite et moyenne grandeur.



Fig.: Fraiseuse d'éponges SF I

Les ébauches rectangulaires sont fraisées en une passe avec une surépaisseur d'env. 3 - 4 mm sur le pourtour. Pour ce faire, une ébauche est fixée sur un gabarit de palpé au moyen d'une pelote d'épingles, puis basculée pneumatiquement vers l'unité de fraisage.

Pendant le fraisage, la prochaine ébauche peut être placée sur une autre pelote d'épingles de façon à ce que l'opération se fasse sans interruptions. En fonction de la forme et du matériau, la **SF I** peut confectionner jusqu'à 600 éponges par heure.

Le palpé et le fraisage des éponges se font automatiquement. Le contour de l'éponge peut varier en forme et en taille grâce à des gabarits de palpé et à des fraises à profiler différents et interchangeables.

La durée de transformation est réduite à 5 - 10 minutes par l'emploi de graduations pour toutes les possibilités de réglage.

Installation de fraisage à 6 postes

Installation de fraisage de disques de polissage SF VI-P

Cette machine spéciale a été conçue pour la fabrication automatique de disques de polissage usuels sur le marché, en particulier pour l'industrie automobile. L'installation de fraisage à 6 postes avec chargeur de réserve traite les mousses souples dans les poids et les duretés spécifiques aux applications, avec ou sans doublure de tissu. Grâce à ses possibilités d'adaptation, la **SF VI-P** satisfait également aux exigences individuelles de la pratique.



Fig.: Unité de fraisage de disques de polissage SF VI-P

Dimensions des éléments finis

Diamètre extérieur :	75 mm - 245 mm
Épaisseur de disque :	20 mm - 60 mm
Perçage débouchant au centre :	6 mm - 22 mm
Trou borgne :	10 - 22 mm de profondeur env. 13 mm du bord

Fig.: Unité de mise à longueur SF VI-P



Plus propre, plus rapide et entièrement automatique

Fraiseuse d'éponges automatique SF V

L'installation automatique **SF V** sert à la fabrication en masse d'éponges taillées en une passe dans les formes les plus usuelles. Le matériau de départ est de la mousse souple en barres de 2 m de longueur.



Fig.: Unité d'aspiration pour SF V



Fig.: Unité avec 5 têtes de fraisage SF V

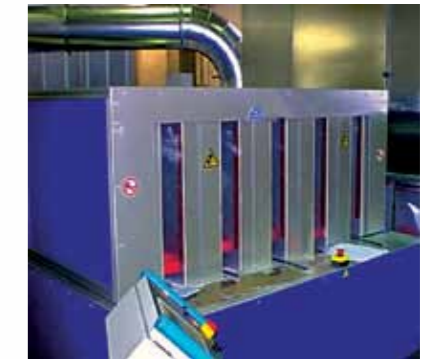


Fig.: Magasin avec 5 postes pour SF V

La machine se compose d'une unité de mise à longueur avec trois resp. cinq bandes de transport et un poste de fraisage avec trois ou cinq unités de fraisage.

A la fin des bandes de transport, les ébauches mises à longueur sont automatiquement épinglées sur les pelotes des gabarits de palpé, fraisées dans la forme requise et évacuées sur une bande de déchargement.

En option, un magasin à pater noster automatique peut être intégré au-dessus des bandes de transport pour le chargement en continu de la **SF V**, afin d'automatiser l'opération de chargement.

La vitesse de fraisage peut être réglée individuellement, en fonction de la qualité de la mousse. Selon la forme et le matériau, la capacité d'éjection avec trois postes peut aller jusqu'à 1 100 pièces et, avec cinq postes, jusqu'à 1 900 pièces.

Fig.: Installation de fraisage d'éponges à 5 unités SF V



Sensationnelle capacité de production

Fraiseuse de poignées creuses GF 1200

La fraiseuse de poignées creuses **GF 1200** a été spécialement mise au point pour la production en masse d'éponges de cuisine en mousse souple avec garniture de récurage ou textile de nettoyage. A partir d'un magasin contenant de 10 à 20 barres de mousse, ces dernières sont dirigées automatique vers le poste de fraisage via une bande de transport.

Deux paires de fraises, disposées à une distance de 700 mm sur deux chariots transversaux stables avec au total quatre têtes de fraisage, usinent le contour souhaité dans le matériau, avec passe de dégrossissage et de finition. Les têtes de fraisage peuvent être déplacées vers le centre et réglées individuellement en hauteur.

Via un convoyeur de table réglable en continu avec deux butées variables et une bande de transport supérieure, les barres de mousse sont transportées dans le poste de fraisage à trois vitesses de coupe pouvant être présélectionnées.

Les barres fraisées sont alors transportées de manière entièrement automatique via coulisse transversale et bande de reprise vers le poste de mise à longueur où elles sont tout d'abord collectées.

La découpe des éponges se fait par paquets (10 - 20 bandes) avec un couteau denté, en fonction de la longueur souhaitée. La **GF 1200** autorise de cette manière un volume de production énorme allant jusqu'à 12 000 éponges par heure.

L'installation complète est commandée de façon centralisée via un pupitre de commande de type Siemens OP.

A la fois la vitesse de coupe et la vitesse de transport peuvent être réglées individuellement.

En option, une deuxième coupeuse verticale peut être intégrée pour l'usinage de produits en plaques ou en bandes.

Fig.: Fraiseuse de poignées creuses GF 1200



Simple, solide et fiable

Fraiseuse de poignées creuses GF 4

Pour la fabrication d'éponges de différentes formes de poignées, on utilise la machine **GF 4**. Cette machine, de construction acier robuste, est équipée de deux postes de fraisage pour le dégrossissage et la finition.

Les fraises sont fabriquées en fonction de la forme de la poignée et peuvent être réglées individuellement en largeur et en hauteur, à l'aide de volants.

Le matériau, une mousse souple contrecollée, est guidé sous forme de barre dans la machine, par le biais d'une bande de transport supérieure et inférieure. Ceci empêche une déformation du contour de fraisage.

La vitesse de bande est réglable en continu entre 5 et 25 m/min.

L'avance de la bande supérieure peut être diminuée ou augmentée de 10%.

Ceci est particulièrement avantageux avec les qualités de mousse très souple, afin de conserver la fidélité des contours de la **GF 4**.



Fig.: Fraiseuse de poignées creuses GF 4



Fig.: Option pour GF 1200. Un puissant dispositif d'aspiration avec une surface de filtrage globale de 32 m² élimine la poussière de fraisage de la zone d'usinage.

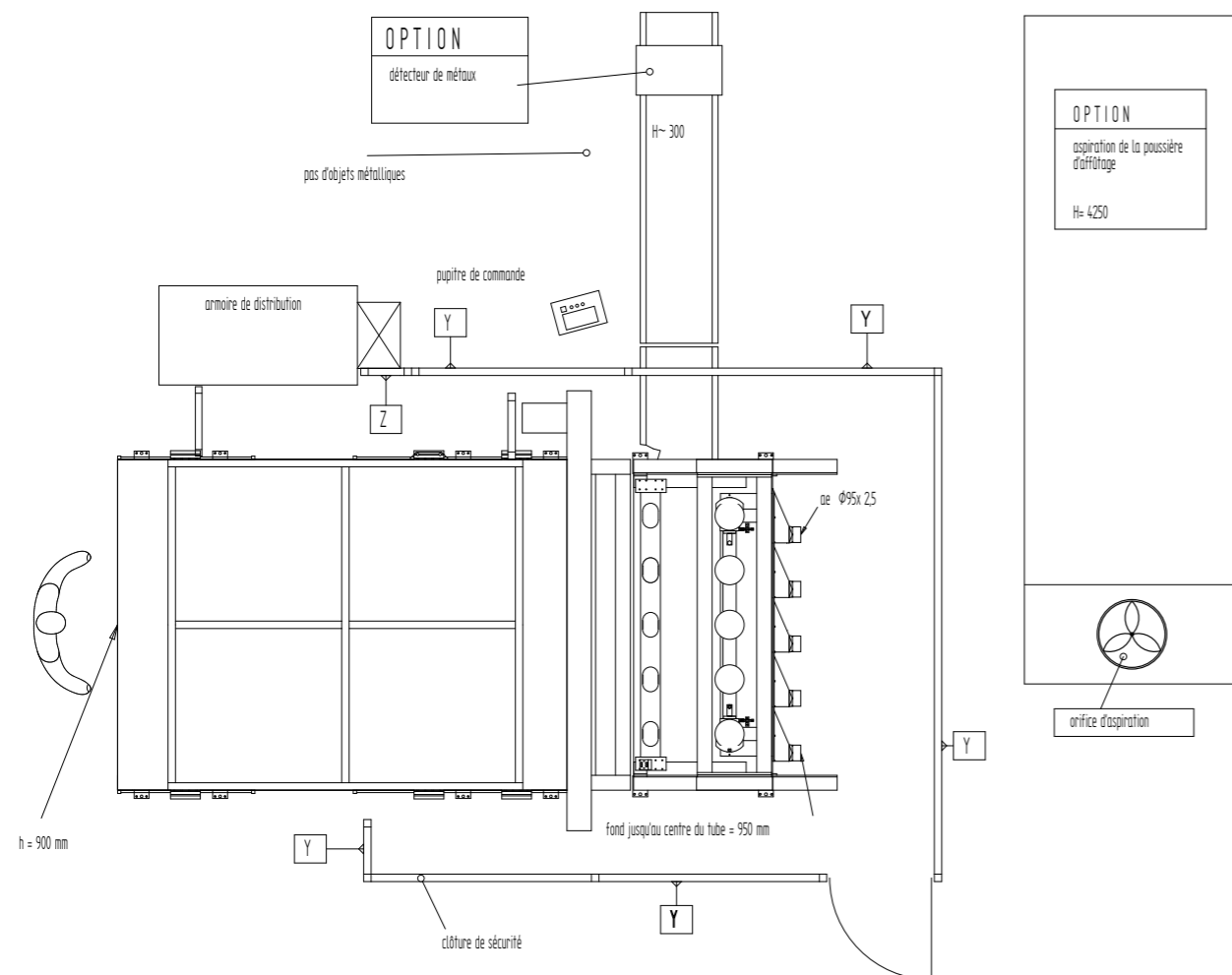


Fig.: Pupitre de commande GF 1200

Fraiseuses d'éponges

Caractéristiques techniques

	SF I	SF V
Longueur d'éponge :	85 mm - 220 mm	90 mm - 200 mm
Largeur d'éponge :	85 mm - 220 mm	90 mm - 140 mm
Hauteur d'éponge :	40 mm - 80 mm	40 mm - 80 mm
Dimensions de la machine :	1 700 x 1 400 x 1 650 mm	5 500 x 4 500 x 1 800 mm (5 postes) 5 500 x 3 900 x 1 800 mm (3 postes)
Hauteur de travail :	1 000 mm	900 mm
Option :	<ul style="list-style-type: none"> ✓ Fraise aluminium avec/sans disques d'écartement ✓ Fraise acier avec/sans disques d'écartement ✓ Disques d'écartement pour fraises aluminium ou acier jusqu'à une épaisseur de 15 mm ✓ Installation d'aspiration d'une puissance de 1 800 m³/h (dimensions L x l x h : 1 100 x 1 000 x 1 500 mm) 	<ul style="list-style-type: none"> ✓ Fraise aluminium normale ou divisée avec/sans disques d'écartement ✓ Disques d'écartement pour fraises aluminium jusqu'à une épaisseur de 20 mm ✓ Jeu de gabarits avec pelote d'épingles ✓ Détecteur de métaux ✓ Installation d'aspiration d'une puissance de 4 000 m³/h (dimensions L x l x h : 4 050 x 1 250 x 4 250 mm)



Fraiseuses de poignées creuses

Caractéristiques techniques

	GF 4	GF 1200
Longueur d'éponge		80 mm - 120 mm
Largeur d'éponge :	65 mm - 150 mm	50 mm - 150 mm
Hauteur d'éponge :	35 mm - 80 mm	35 mm - 80 mm
Dimensions de la machine :	2 100 x 1 100 x 1 400 mm	8 700 x 5 500 x 2 300 mm
Hauteur de travail :	900 mm	900 mm
Vitesse de production max. :		jusqu'à 12 000 unités par heure
Option :	<ul style="list-style-type: none"> ✓ Fraise aluminium ✓ Fraise acier ✓ Numérotation des câbles électriques ✓ Installation d'aspiration d'une puissance de 4 000 m³/h 	<ul style="list-style-type: none"> ✓ Fraises de remplacement de différentes tailles en aluminium ✓ Installation d'aspiration d'une puissance de 4 000 m³/h ✓ Installation d'aspiration de poussière de fraisage avec système secoueur motorisé et minuterie ✓ Alimentation entièrement automatique des bandes de produits en plaques et en rouleaux

