

Machines de découpage vertical

- IS-L
- IS-M



Grande maniabilité en toute sécurité

- Machines de découpage vertical IS-L / IS-L 500

La **IS-L** constitue la découpeuse verticale la plus simple de notre gamme de production. Elle se compose d'une unité de découpage fixe et d'une table coulissante actionnée manuellement.

La construction nouvelle de la table, qui consiste désormais en une plaque Honeycomb guidée par des glissières en aluminium, a encore permis une réduction du poids de l'ordre de 40 %.

La **IS-L** est spécialement conçue pour couper des blocs ou des plaques en polyuréthane ou des mousses douces, il est néanmoins possible de couper du PU, du PE, du néoprène, du latex et des mousses rigides si l'on utilise un couteau dentelé ou une scie.

Grâce à ses dimensions réduites, le modèle **IS-L 500** est idéal pour être utilisé dans des laboratoires ou pour servir d'installation modèle. Lorsque les mêmes largeurs de coupe doivent être effectuées à répétition, un cliquet réglable sans gradations, disponible en option, permet l'ajustage exact de la butée latérale. Chacune des deux machines peut également être utilisée pour couper suivant gabarit. Dans ce cas, la porte en plexiglas, qui sert à protéger l'opérateur, peut être poussée vers le côté et le dispositif de blocage de la table peut être activé.

Fig: IS-L



Découpage vertical: la perfection

- Machines de découpage vertical IS-M

La découpeuse verticale entièrement automatisée IS-M est destinée à couper toutes sortes de mousses douces en PU et de nombreuses mousses rigides en forme de blocs ou de plaques. Elle consiste en deux tables stationnaires, le couteau de l'unité de découpage se trouvant au milieu de ces tables. Selon le besoin, la machine peut être équipée d'un couteau lisse, dentelé ou d'une scie.

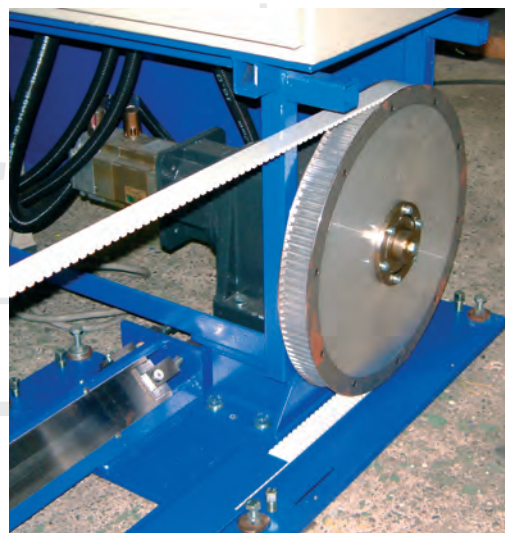


Fig: Entraînement par courroie dentée

La vitesse maximale de découpage de 40 m / min et l'emploi d'une ou de deux butées (sur option) permettent de réaliser la plus grande précision de découpage possible. Cette précision est obtenue par l'utilisation d'un système de réglage et de commande performant et moderne de Siemens, formé essentiellement par une commande par programme enregistré S7 et des servomoteurs sans entretien, ainsi que par un système de transmission par courroie dentée pour le déplacement de l'agrégat et des butées.



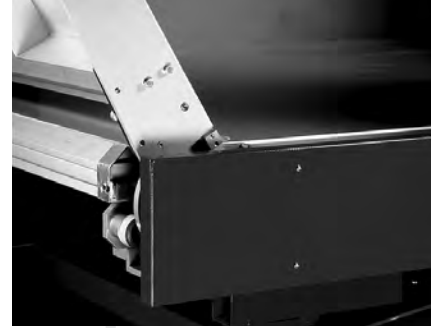
Le maniement est effectué depuis un ergonomique pupitre de commande de Siemens, permettant une représentation très réelle des procédés. Les messages de fonctionnement et les informations d'anomalie sont affichés dans la langue du pays et fournissent à l'opérateur toutes les informations importantes qui caractérisent l'état actuel de fonctionnement, pendant que la représentation graphique et les inscriptions sur les touches permettent un maniement simple et sûr de la machine. Les messages d'entretien rendent la maintenance de la IS-M très facile.

Machines de découpage vertical IS-M

La découpeuse IS-M peut être supplémentairement équipée de chacune des options techniques décrites ci-contre, ce qui élargit encore son domaine d'exploitation. Pour garantir la plus grande précision lorsqu'il s'agit de découper des rectangles miniature, nécessaires par exemple pour la production de filtres céramiques ou de cartouches pour imprimantes à jet d'encre, il faut équiper la machine d'un dispositif presse-matériau et d'une table pivotante, afin d'éviter la rotation manuelle de 90 ° du matériau.

Fig: IS-M





- **Système de fixation du matériau**

Le dispositif presse-matériau permet de fixer le matériau destiné au découpage pendant le processus de découpage, ce qui est notamment nécessaire pour effectuer le découpage précis de très petits rectangles et pour la production d'éponges.

- **Table pivotante**

Exécution de la table de travail gauche sous forme d'une table pivotante sur 90°, dotée d'une butée latérale gauche déplaçable par moteur.

- **Commande de déplacement**

Grâce à la méthode colloque, le déplacement de l'unité de découpage est adapté de façon optimale à la longueur du matériau destiné au découpage. Il en résulte un meilleur rendement de la machine.

- **Système de coussins à air**

Un coussin d'air engendré par une soufflante permet de faire avancer le bloc à usiner sans dépense d'énergie.

- **Deuxième butée latérale**

Permet la meilleure fixation du matériau. Dans sa position finale extérieure, la butée peut être rabattue horizontalement pour faciliter le chargement.



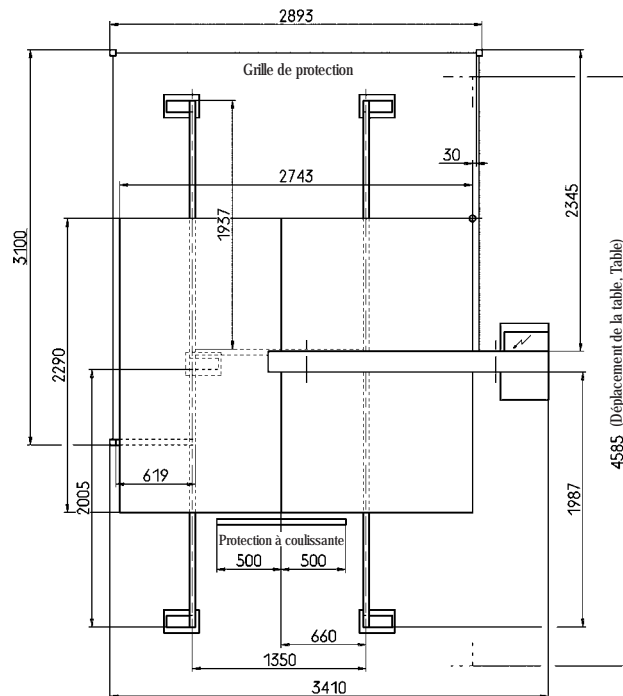
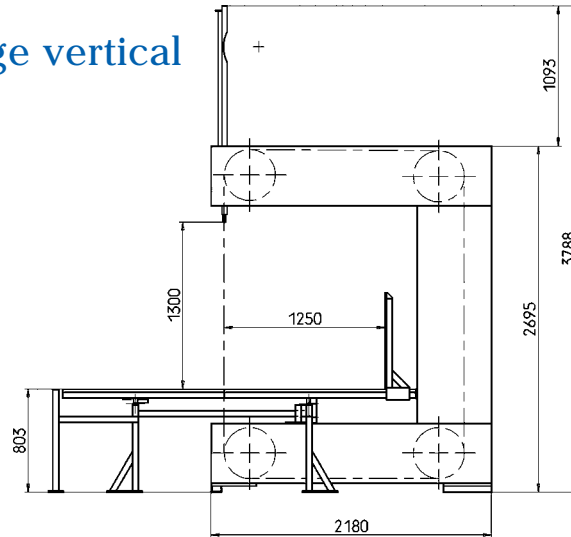
Plus de 50 ans d'expérience en tant que partenaire de l'industrie, nous avons développé des solutions innovantes en matière de découpage, de logistique. Notre engagement envers nos clients toujours présents, aujourd'hui et dans le futur, nous a amené à introduire un système de gestion de la qualité, certifié selon la norme ISO 9001:2000.



Machines de découpage vertical

· IS-L / IS-L 500

· Caractéristiques techniques



IS-L	standard	option
Hauteur de coupe:	1.300 mm	1.500 mm
Hauteur de table:	800 mm	
Dimensions de table:	1.250 mm gauche/droite	1.600 mm gauche/droite
Longueur de coupe:	2.180 mm	2.680 mm
Hauteur de la butée latérale:	750 mm	1.000 mm
Equipement:	- Butée latérale	- Butée latérale avec ajustage d`angle (seulement 750 à une hauteur de 750 mm) - Appareil d`affûtage motorisé - Cliquet pour butée latérale - Dispositif d`aspiration des poussières - Exécution comme scie

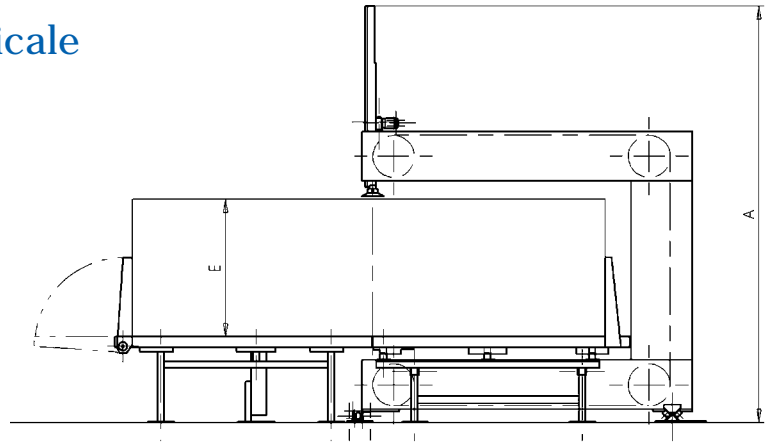
Dimensions de la machine de coupe verticale IS-L 500 sur demande!

Machine de Coupe Verticale

· IS-M

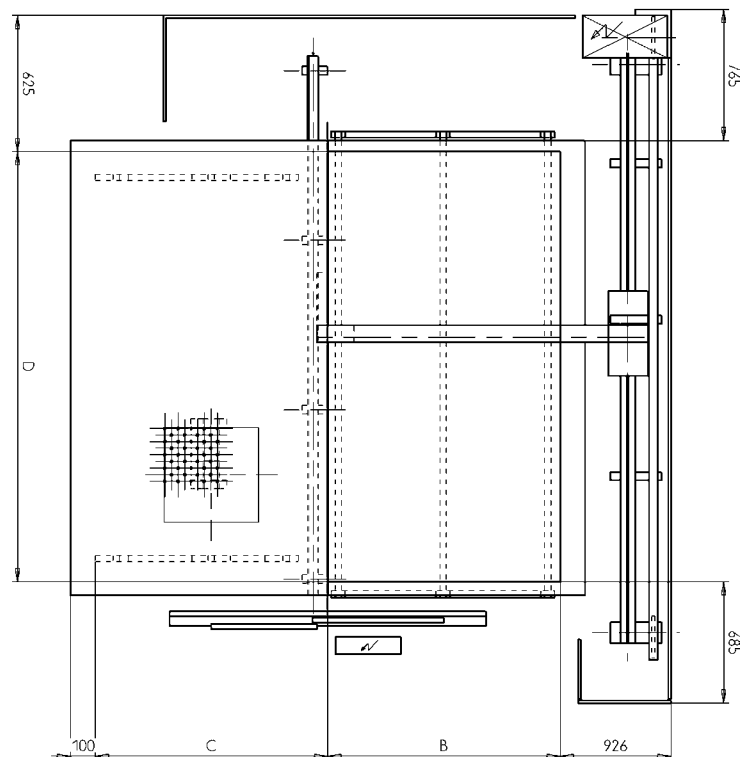
- Caractéristiques techniques

Hauteur de coupe (E)	Hauteur hors tout (A)
750 mm	2.937 mm
1.000 mm	3.337 mm
1.300 mm	3.937 mm
1.500 mm	4.337 mm



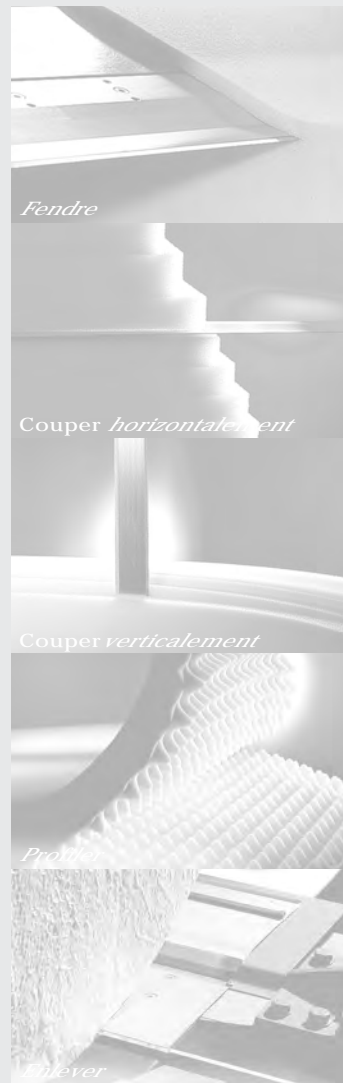
Largeur de la table	Largeur de la table hors tout (B / C)
1.600 mm	1.835 mm
2.200 mm	2.435 mm
2.500 mm	2.735 mm

Longueur de coupe	Déplacement de la table (D)
2.080 mm	2.210 mm
2.580 mm	2.710 mm
3.080 mm	3.210 mm



IS-M	standard	option
Hauteur de coupe:	1.300 mm	1.500 mm
Dimensions de table à partir de la lame:	1.600 mm gauche/droite	2.200 mm gauche/droite 2.500 mm gauche/droite
Longueur de coupe:	2.080 mm	2.580, 3.080 mm
Hauteur de butée latérale	750 mm	500, 1.000, 1.200, 1.400 mm
Équipement:	<ul style="list-style-type: none"> - Appareil d'affûtage - Ajustage motorisé du guide-lame supérieur - Technique à courroies dentées - Commande de Siemens 	<ul style="list-style-type: none"> - Système presse-bloc - Table de travail gauche exécutée comme Table tournant - Butée latérale à gauche - Contrôle optique de la lame - Commande à distance - Système de coussin d'air

..... car l'innovation, c'est le progrès!



Albrecht Bäumer GmbH & Co. KG Spezialmaschinenfabrik
Asdorfer Straße 96-106 · D-57258 Freudenberg, Germany
Tel: (+ 49)2734-289-0 · Fax: (+ 49)2734-289-289
Internet: <http://www.baeumer.de> · e-mail: info@baeumer.de

Bäumer of America Inc. P.O. Box 18
425, Route 202, Towaco N.J. 07082
Tel: (+1)973-263 1569 · Fax: (+1)973-299 8587
Internet: <http://www.baumerofamerica.com>
e-mail: info@baumerofamerica.com