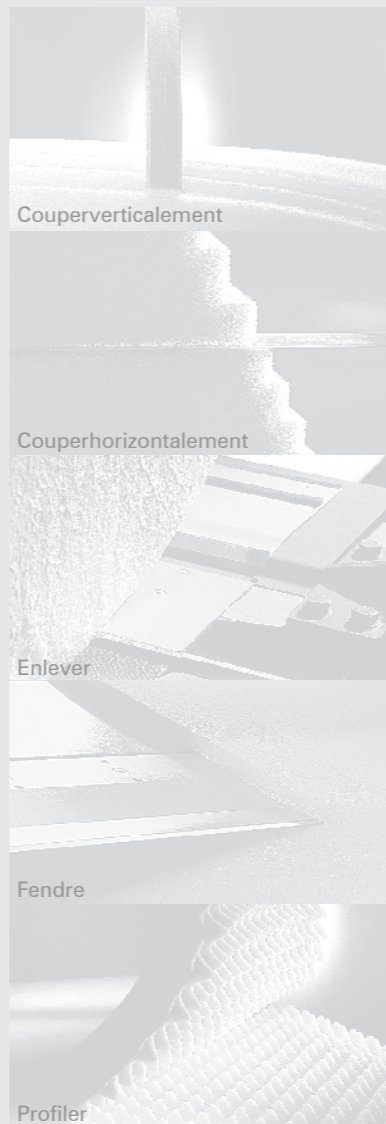


Machines de Pelage

- SMW 1
- SMW 3
- SMW 5
- SMW 7,5

... car l'innovation, c'est le progrès!



Albrecht Bäumer GmbH & Co. KG
 Spezialmaschinenfabrik
 Asdorfer Straße 96-106
 57258 Freudenberg
 Germany
 Phone: +49 2734 289-0
 Fax: +49 2734 289-289
 Internet: www.baeumer.de
 e-mail: info@baeumer.de

Bäumer of America Inc.
 425 Main Road
 Towaco, NJ 07082
 USA
 Phone: +1 973 263 1569
 Fax: +1 973 299 8587
 Internet: www.baumerofamerica.com
 e-mail: info@baumerofamerica.com

Bäumer of Japan Inc.
 German Industry Park 458
 No. 1 - 18 - 2 Hakusan · Midoriku
 226-0006 Yokohama
 Japan
 Phone: +81 459 3177 33
 Fax: +81 459 3177 90
 Internet: www.baeumer.co.jp
 e-mail: info@baeumer.co.jp

Bäumer of Shanghai
 Machine Trading Co., Ltd.
 Rm. 2714, Bldg. 2
 58 Xinjian Road (E)
 Shanghai, 201199, P.R. China
 Phone: +86 21 22816421
 Fax: +86 21 34130660
 Internet: www.baeumer.asia
 e-mail: info@baeumer.asia

Extrême précision

Machine de pelage SMW 1

Les machines de pelage sont utilisées pour la fabrication de feuilles de mousse douce de polyuréthane, de mousse de polystyrène, de mousse combinée, de matériaux combinés avec du liège et de matériaux combinés avec du caoutchouc.

Pendant le processus de pelage, le bloc tendu de manière à prendre une position centrale est conduit uniformément jusqu'au couteau à ruban, en adéquation avec l'épaisseur de coupe choisie au préalable. Le réglage de la hauteur du stock à peler est assuré grâce à des arbres rotatifs à rotules à faible frottement. Le rouleau de pression actionné diminue nettement de possibles forces de traction.

Suivant le poids du bloc, il est possible de monter et d'actionner un deuxième rouleau de pression. Celui-ci est réglé sur l'épaisseur de coupe respective au moyen d'une roue manuelle. S'il n'est pas fait usage du rouleau de pression ou si des blocs de matière brute de forme rectangulaire doivent être arrondis, il est possible de rabattre le rouleau de pression sur des cylindres pneumatiques. Le diamètre des arbres de pelage se monte à 80 mm sur l'appareil standard. D'autres diamètres sont disponibles sur demande.

Un couteau à ruban sans fin d'une largeur de 80 mm sert d'outil de découpage et circule sur des roues de coupe de 650 mm de Ø.

Pour le centrage automatique de la coupe, les roues de coupe présentent une forme bombée. Ainsi les supports disposés au niveau de la barre de coupe doivent simplement contenir la pression de coupe. Il est alors beaucoup plus facile de changer le couteau, lequel voit par ailleurs sa durée d'utilisation augmentée. Le guidage du couteau à ruban au niveau du secteur de coupe est pris en charge par une barre de coupe de coulée stable en acier inusable téflonisé.

Un appareil d'affûtage muni de disques abrasifs de 125 mm de diamètre réalise l'affûtage du couteau. Afin d'éviter l'apparition d'entailles au niveau du couteau, les pierres à affûter sont automatiquement détachées du couteau à ruban lors de l'arrêt de ce dernier. Le modèle standard de l'appareil est conçu avec un dispositif d'aspiration des poussières de meulage.

La vitesse de pelage est réglable par degrés de 1 à 50 m/min, elle dépend cependant de la qualité et de l'épaisseur de coupe de la matière première à découper.

Nous proposons en option, en relation avec un deuxième rouleau de pression, un mode de pelage automatique pour blocs circulaires, lequel accroît considérablement la productivité de la machine.

Même lors du meulage du couteau, la position de la pointe du couteau subsiste. Cela est assuré par un système de reguidage, entièrement automatique en option.

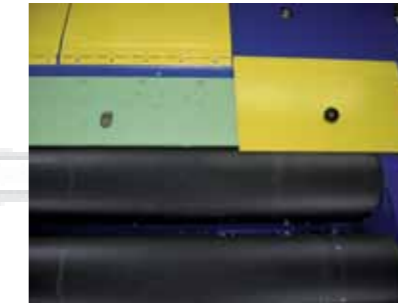
Le modèle standard de la sélection de l'épaisseur de coupe est réglé automatiquement via un servomoteur. L'épaisseur de coupe est entrée par le biais du clavier du pupitre de commande et s'affiche sur l'écran. Il est possible de choisir au préalable par paliers de 0,01 mm les épaisseurs de coupe comprises entre 0,5 et 30 mm. Le modèle de fabrication permet un réglage ou changement de réglage exact et très rapide de l'épaisseur de coupe souhaitée.

L'utilisateur reçoit en permanence au niveau de l'écran les informations concernant la longueur déjà pelée de la feuille ainsi que la longueur restante. La saisie de longueurs de commande précises représente un avantage supplémentaire de la sélection électronique de l'épaisseur de coupe. La machine stoppe automatiquement le processus de pelage dès que la longueur de feuilles souhaitée est atteinte.

Options



Dispositif d'enroulement avec avancement ou ralentissement réglable de la vitesse d'enroulement pour enroulage optimal de la feuille pelée.



Deuxième rouleau de pression pour la découpe de matières premières à densités apparentes élevées comme par exemple la mousse combinée.



Dispositif de forage pour blocs circulaires avec enfonceur automatique de l'arbre de pelage et éléments latéraux rabattables pour une alimentation plus aisée.



Station de chargement pour un chargement plus aisé des blocs de mousse à densités apparentes élevées.



Dispositif d'enroulement lourd pour précision élevée des bordures dans le cas de densités apparentes atteignant jusqu'à 1000 kg. Avec exécution semi-automatique et avancement ou ralentissement réglable.

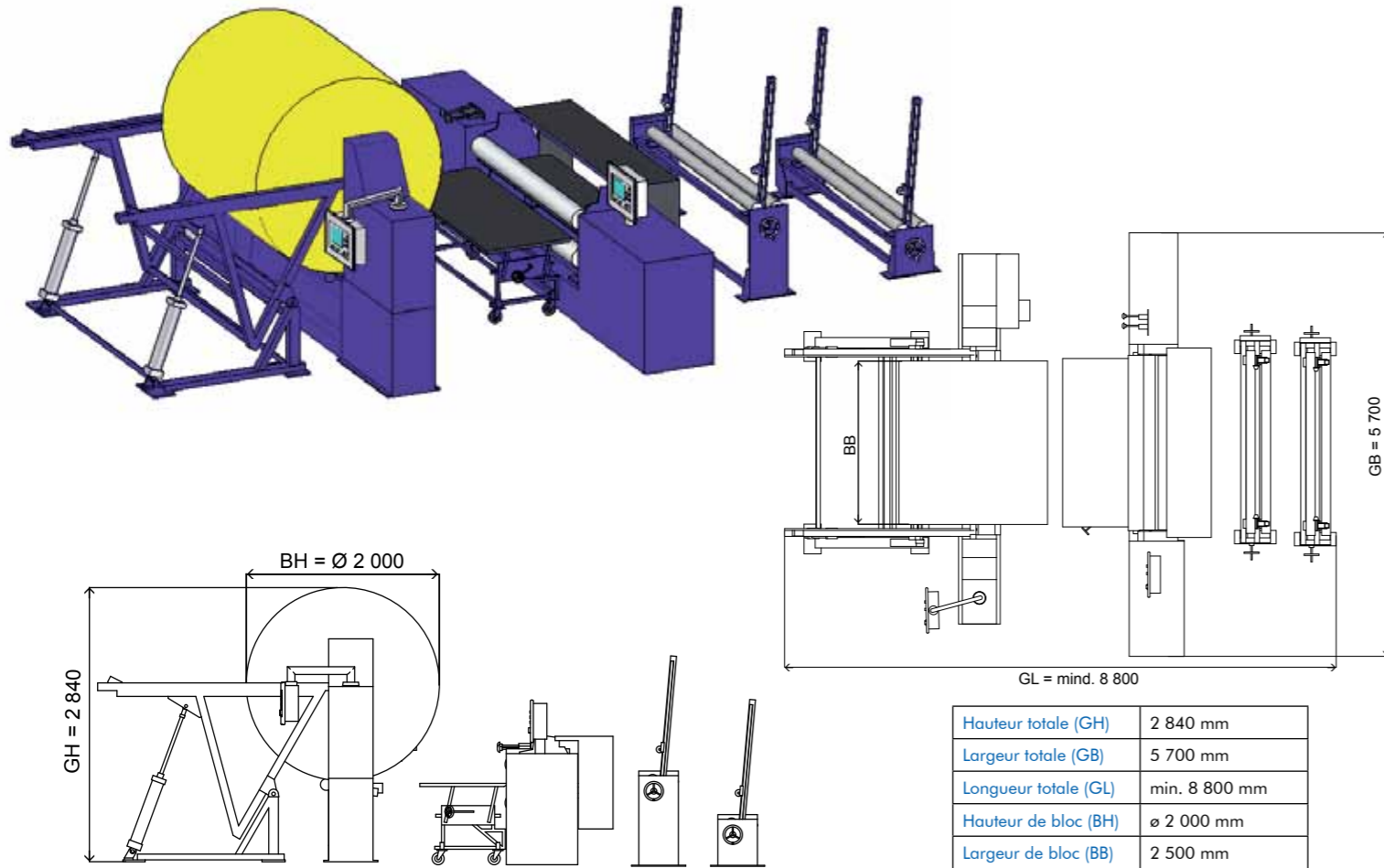


Station de délignement pour le délignage latéral du bloc pendant le processus de pelage. Elle comprend deux couteaux circulaires actionnés séparément, lesquels se laissent rapidement régler sur la largeur de travail respective du bloc. Ils sont guidés jusqu'au bloc via des cylindres pneumatiques.



Profiler sans fin

SMW 1 en combinaison avec machine de profilage EP



Cette combinaison de machines avec station de chargement offre une solution optimale pour le profilage direct du stock à peler.

Le stock pelé sur machine de pelage SMW 1 est guidé jusqu'au couteau à ruban via les rouleaux de profilage actionnés de la machine de profilage EP et fendu à l'état comprimé.

On obtient ainsi deux moitiés, chacune d'elle étant pourvue respectivement d'une face latérale présentant le profil souhaité. Ce processus ne produit aucune sorte de déchets.

Les deux machines travaillent avec des vitesses d'avancement synchronisées.

Profils standards



Taille de profil des nopes I



Taille de profil des nopes II



Taille de profil des nopes III



Taille de profil des nopes IV

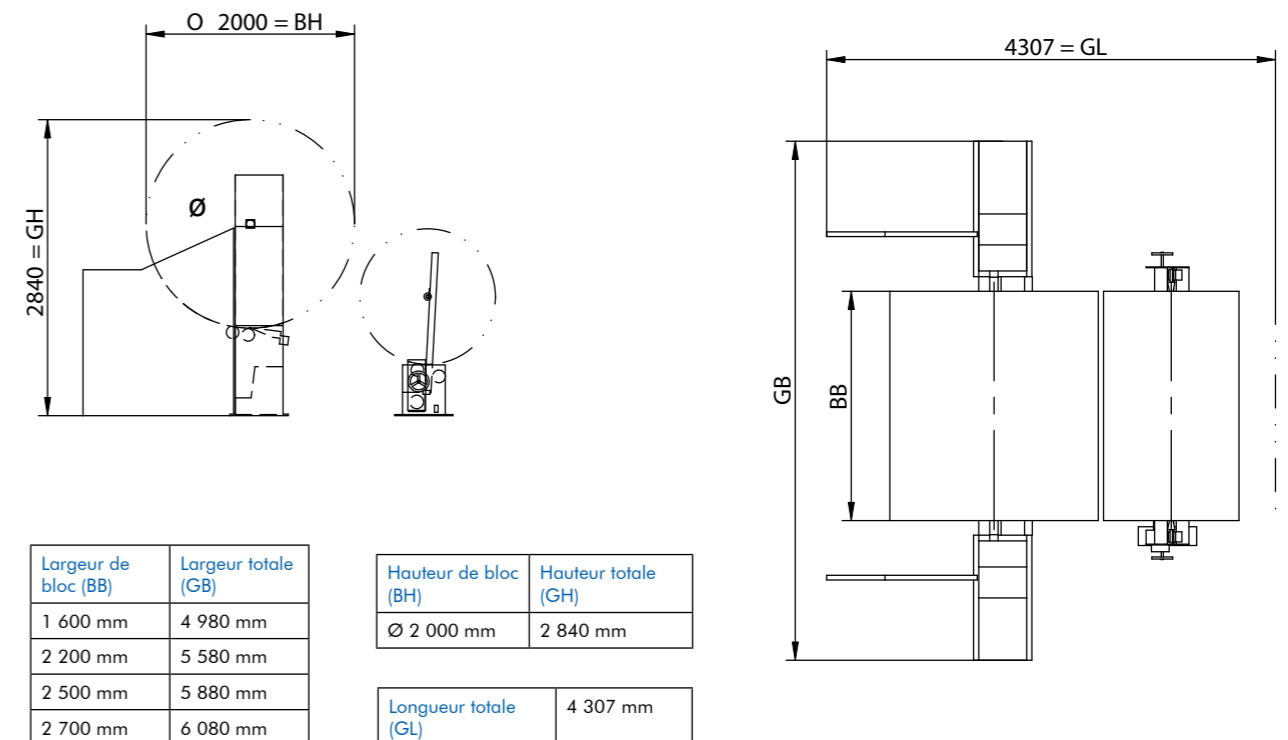


Des profils spéciaux peuvent être fabriqués sous forme de rouleaux uniques ou rouleaux combinés (réalisation spécifique sur demande du client), profils par exemple à 3, 5 et 7 zones.

Machine de pelage SMW 1

Références techniques

	Standard	Optionnel
Largeur de bloc:	1 600 mm	2 200 / 2 500 / 2 700 mm
Diamètre max. des cylindres:	2 000 mm	
Poids max. de bloc:	500 kg	1 000 kg
Standard:	<ul style="list-style-type: none"> ✓ Rouleau de pression ✓ Appareil d'affûtage ✓ Sélection électrique de l'épaisseur de coupe avec servotechnique ✓ Dispositif d'aspiration des poussières de meulage ✓ Diamètre de l'arbre de pelage 80 mm 	
Options:	<ul style="list-style-type: none"> ✓ Station de délignement ✓ Dispositif d'enroulement ✓ Station de chargement ✓ Modem ✓ Appareil de climatisation ✓ Modification de tension/fréquence ✓ Réglage automatique des supports ✓ Augmentation du poids max. de bloc de 50 kg à 1 000 kg ✓ Pelage automatique de blocs circulaires 	
Vitesse de pelage:	En fonction de la matière première à découper, de 1 à 150 m/min	





Machines de pelage SMW 3 t, 5 t et 7,5 t

Références techniques

	SMW 3	SMW 5	SMW 7,5
Largeur de bloc:	1 600 / 2 200mm	1 600 / 2 200 mm	2 200 mm
Diamètre max. des cylindres:	2 000 mm	2 000 mm	2 000 mm
Poids max. de bloc:	3 000 kg	5 000 kg	7 500 kg
Standard:	<ul style="list-style-type: none"> ✓ Rouleau de pression ✓ Arbres rotatifs à rotules ✓ Dispositif tendeur pour canalisations centrales (3 t et 5 t uniquement) ✓ Aspiration renforcée des poussières de meulage ✓ Roues de coupe cylindriques avec système de support ✓ Appareil d'affûtage avec disques abrasifs (Ø 150 mm) 		
Options:	<ul style="list-style-type: none"> ✓ Station de délignement ✓ Dispositif d'enroulement ✓ Mesure de l'épaisseur ✓ Modification de tension /fréquence ✓ Rattachement TCP/IP 		
Vitesse de pelage:	En fonction de la matière première à découper, de 1 à 25 m/min (standard) et de 2 à 80 m/min (option)		

Puissance et précision

Machines de pelage SMW 3 t, 5 t et 7,5 t

Les machines de pelage SMW 3 t, 5 t et 7,5 t sont utilisées pour le pelage du liège, de matériaux combinés avec du caoutchouc et d'assemblages liège-caoutchouc, lesquels proviennent du recyclage des matériaux (par exemple pneus de voitures).

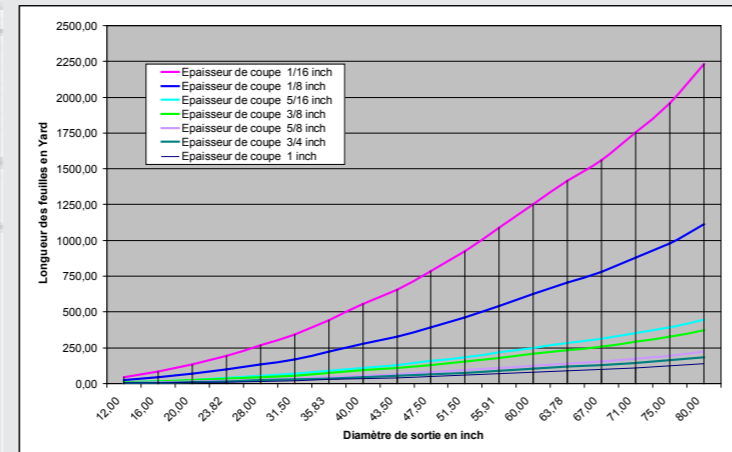
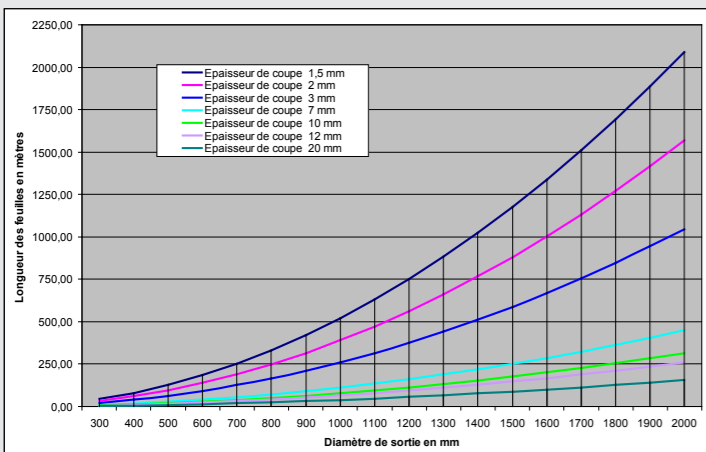
Les densités apparentes à traiter sont de l'ordre de 400 jusqu'à 1050 kg/m³. Suivant les dimensions de cylindres, la machine est en mesure de traiter un poids de bloc allant jusqu'à 7500 kg.

A une vitesse d'avancement allant jusqu'à 25 m/min, il est possible d'utiliser pour le pelage des épaisseurs de coupe de 1 à 26 mm. Le guidage est effectué électroniquement via des arbres rotatifs à rotules.

La machine peut être équipée sur demande d'un dispositif d'enroulement, d'une mesure de l'épaisseur, d'un dispositif de découpe transversale ainsi que d'un dispositif de délignement.



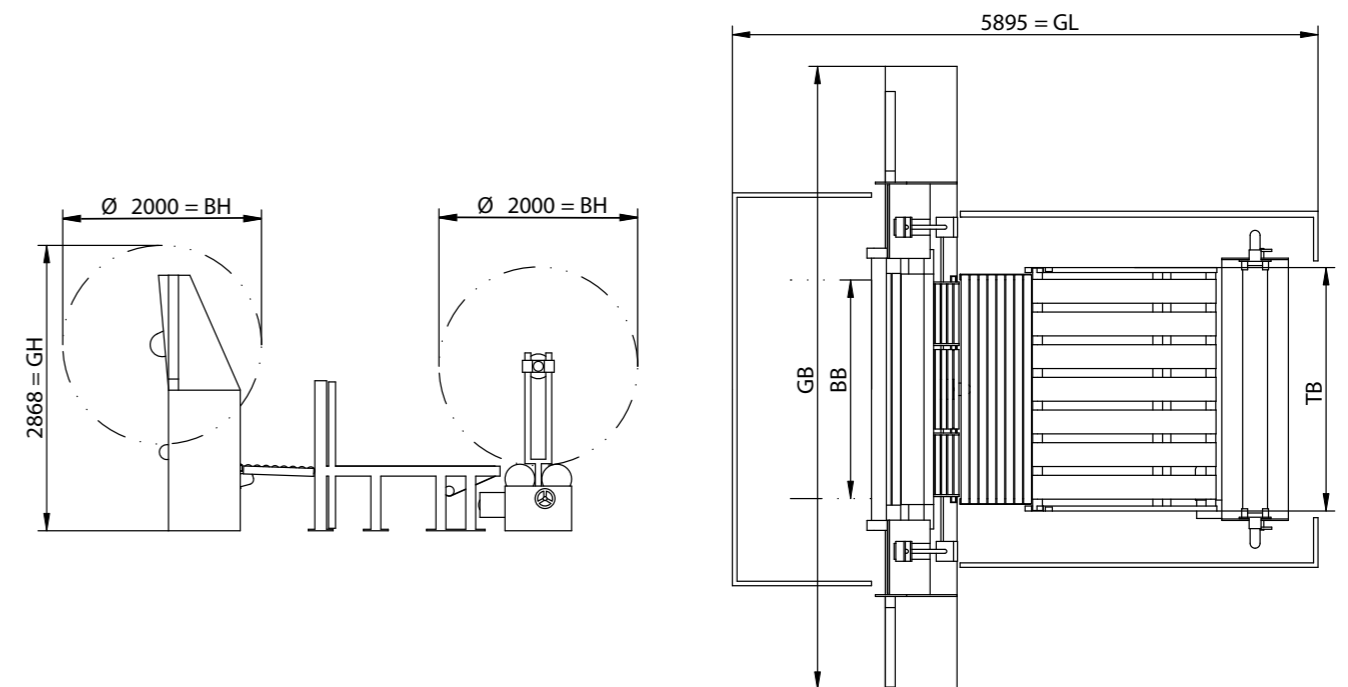
SMW 5 comme installation complète



Longueur des feuilles en yards pour un diamètre de l'arbre de pelage de 3,15 inches approx.

Diamètre de sortie	500 mm	1 000 mm	1 500 mm	2 000 mm
Épaisseur de coupe 1,5	127,55	520,25	1 174,75	2 091,04
Épaisseur de coupe 2,0	95,66	390,19	881,06	1 568,28
Épaisseur de coupe 3,0	63,77	260,12	587,37	1 045,52
Épaisseur de coupe 7,0	27,33	111,48	251,73	448,08
Épaisseur de coupe 10,0	19,13	78,04	176,21	313,66
Épaisseur de coupe 12,0	15,94	65,03	146,84	261,38
Épaisseur de coupe 20,0	9,57	39,02	88,11	156,83

Diamètre de sortie	20 inch	40 inch	60 inch	80 inch
Épaisseur de coupe 1/16	136,12	554,87	1 252,78	2 229,86
Épaisseur de coupe 1/8 inch	68,08	277,52	626,59	1 115,28
Épaisseur de coupe 5/16 inch	27,23	111,01	250,63	446,11
Épaisseur de coupe 3/8 inch	22,69	92,51	208,86	371,76
Épaisseur de coupe 5/8 inch	13,62	55,50	125,32	223,06
Épaisseur de coupe 3/4 inch	11,35	46,25	104,43	185,88
Épaisseur de coupe 1 inch	8,51	34,69	78,32	139,41



Largeur de bloc (BB)	Largeur de table (TB)	Largeur totale (GB)
1 600 mm	1 850 mm	5 669 mm
2 200 mm	2 450 mm	6 269 mm

Hauteur de bloc (BH)	Hauteur de table (TH)	Hauteur totale (GH)
Ø 2 000 mm	650 mm	2 868 mm

Longueur totale (GL)	5 895 mm
----------------------	----------

Toutes les indications et informations techniques ont été composées avec le plus grand soin. Néanmoins, nous ne pouvons assumer aucune garantie sur leur exactitude. Sous réserve de modifications.